




官公庁様向け

ファイルサーバご提案書

# ファイルサーバとNASの比較

		個人向けNAS	企業向けNAS	ストレージサーバ	汎用サーバ
外観イメージ					
オペレーティングシステム(OS)		UNIX互換(Linux,FreeBSD等)	UNIX互換(Linux,FreeBSD等)	Windows™ Storage Server 2008	Windows™ Server 2008
ハードウェア	CPU	組み込み向けCPU	組み込み向けCPU	Intel®互換CPU	Intel®互換CPU
	メモリー	6.4 MB～25.6 MB	6.4 MB～25.6 MB	512 MB超	1 GB超
	ハードディスク	最大1TB前後	最大2TB前後	最大4TB前後	構成により大容量可能
HDDドライブの活線挿抜		不可能	可能	可能	可能
RAID設定		不可能	可能	可能	可能
ファイル共有方式		Samba(フリーソフト)	Samba(フリーソフト)	Windows™ 機能(SMB)	Windows™ 機能(SMB)
標準搭載アプリケーション		状態管理ソフト、バックアップ	状態管理ソフト、バックアップ	バックアップ、ウィルス対策等ファイルサーバ用途限定で追加可能	任意のアプリケーションを追加可能
主な使用目的		バックアップ	バックアップ	ファイル共有	ファイル共有 等
使用ユーザ数 規模		家庭内(4～5人)	小規模企業内(～30人)	中規模企業内(～50人)	中・大規模企業(50人～)
ウィルス対策		不可能	追加可能	追加可能	追加可能
運用	管理手段	Webブラウザ	Webブラウザ	Webブラウザ	OSの管理ツール
	OS更新	メーカー製ファームウェアを手動更新	メーカー製ファームウェアを手動更新	OSの自動更新機能を利用	OSの自動更新機能を利用
保守		センドバック	センドバック	センドバック、オンサイト	センドバック、オンサイト
価格	ハードウェア	10万円以下	10万円程度から	20万円程度から	4万円程度から
	ソフトウェア	プリインストール	プリインストール	プリインストール	20万円前後
クライアントライセンス(CAL)		不要	不要	不要	1ユーザあたり1,000円位

# ファイルサーバ活用効率化の課題

まず、ファイルにすぐアクセスできない・・・	<ul style="list-style-type: none"><li>・ファイルが増え、フォルダ階層が深くなっていませんか？</li></ul>
ファイルを調べたい場面は増える一方だが・・・	<ul style="list-style-type: none"><li>・わかっているファイルにアクセスするだけでも、深いフォルダ階層を辿ってアクセスする手間は増える一方です。</li><li>・従来「生き字引」として疑問に答えてくれていたベテランの移動(退職)が相次いでいませんか？</li><li>・残された若手職員は、自力で資料を調べなければなりません。</li></ul>
ファイルの素性が分からない・・・	<ul style="list-style-type: none"><li>・限られた文字数のファイル名/フォルダ名では、ファイル/フォルダの役割や内容を明確に説明することができません。</li><li>・ファイルの素性を思い出すために、いちいちファイルを開いて内容を確認する手間が必要です。</li></ul>
経験の浅いメンバでは探せない・・・	<ul style="list-style-type: none"><li>・勝手のわからない深いフォルダ階層からファイルを探すのは簡単ではありません。</li></ul>
そして、本当にファイルが見つからない・・・	<ul style="list-style-type: none"><li>・どこかにあるはずの過去の資料を見つけるために、数人で手分けをして長時間ファイルを探したことはありませんか？</li><li>・日常的のファイル検索は小さな時間の積み重ねですが、このレベルでは、チーム全体が半日単位で影響を受けます。</li></ul>

# ファイルサーバ活用の効率化の ねらい①

なぜ、ファイルサーバ問題の解決が難しいのか？

<p>検索エンジンだけでは、 ファイルが見つからない。</p>	<ul style="list-style-type: none"><li>・エンタープライズ検索エンジンを導入しても、ほとんどのユーザはウィンドウズ・エクスプローラでファイルを探しており、検索エンジンは滅多に使われません。</li><li>・検索エンジンは、フォルダ階層ブラウズ機能と密接に結びつかなければ、本来の威力を発揮できません。</li></ul>
<p>導入時にデータの引越しが 必要</p>	<ul style="list-style-type: none"><li>・大量の既存ファイルを、ひとつひとつ初期登録しなければならず、膨大な作業が発生してしまう。</li></ul>
<p>ファイルの属性管理ができ ない</p>	<ul style="list-style-type: none"><li>・ファイルに説明を付加したり、タグ付けして分類したりする機能は、Windowsファイルサーバに備わっていません。</li></ul>

# ファイルサーバ活用の効率化の ねらい②

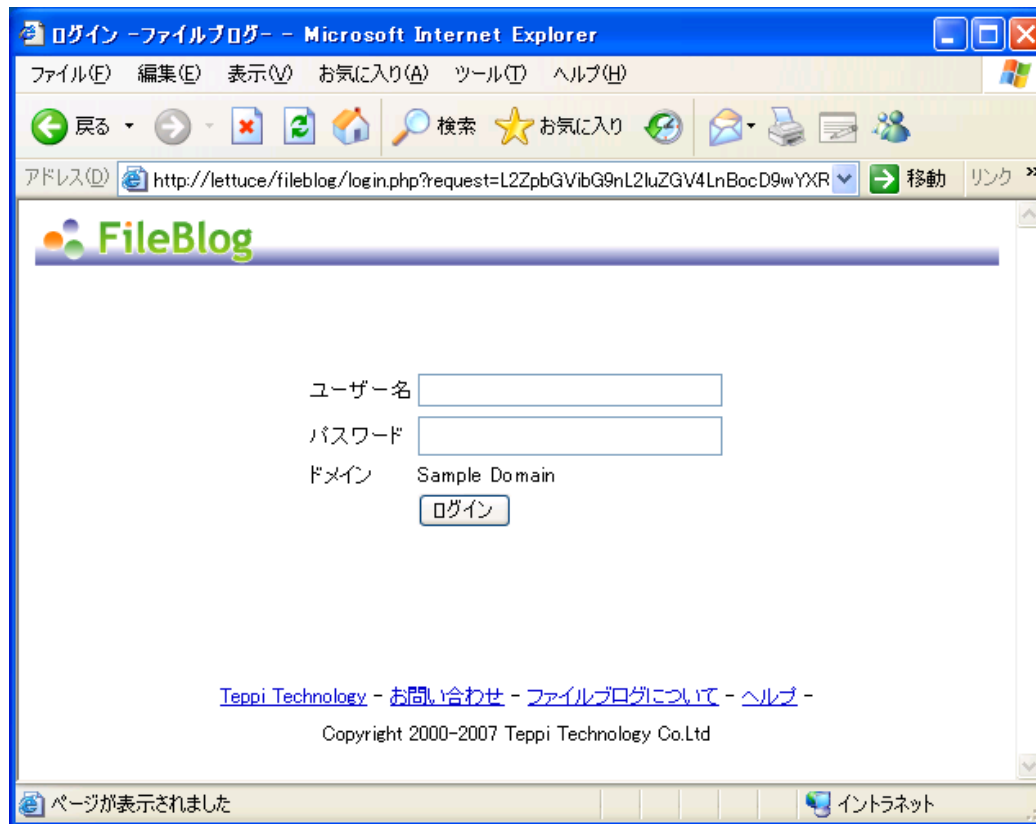
## ファイルサーバ活用の効率化に特化した製品のご提案

ファイルが簡単に見つかる製品であること	<ul style="list-style-type: none"><li>・<u>ウィンドウズ・エクスプローラに近い操作性</u>で、誰でも違和感無く、フォルダ階層をブラウズできます。</li></ul>
	<ul style="list-style-type: none"><li>・<u>フォルダブラウズと相互往来できる全文検索機能</u>で、エクスプローラと検索エンジンの二つの機能を融合させました。</li></ul>
	<ul style="list-style-type: none"><li>・<u>一覧の縮小画像表示や、プレビュー機能を強化</u>してあるため、ファイルを開かずに高速に内容を確認できます</li></ul>
導入が簡単であること	<ul style="list-style-type: none"><li>・<u>既存フォルダを一度丸ごとスキャンするだけで</u>、WEB化(ブラウザでのアクセスや検索ができるように)します。ファイル単位の初期登録は不要です。</li></ul>
	<ul style="list-style-type: none"><li>・<u>今までのファイルサーバ運用と併用</u>できますので、<u>従来の業務手順に影響を与えず</u>に導入できます。</li></ul>
	<ul style="list-style-type: none"><li>・<u>Windowsのユーザ認証・セキュリティに連動</u>できるので、ユーザ登録やセキュリティ設定作業なしに、導入できる。</li></ul>
ファイルの属性管理ができること	<ul style="list-style-type: none"><li>・<u>ブログにコメントを書き込むように手軽に</u>、ファイルに説明を付加したり、<u>タグ付け</u>をしたりできます。</li></ul>

# 画面イメージ紹介1

## ファイル検索ページ(ファイルブログ)へのログイン

- ・Windowsマシン(またはドメイン)にログインするのと同じユーザ名・パスワードでログインします。



# 画面イメージ紹介2

フォルダ条件とキーワード条件の複合検索ができます。

- ・フォルダを選択してから、キーワード検索できます。
- ・キーワード検索の結果一覧を、さらにサブフォルダを選択して絞り込むことができます。

The image displays two screenshots of the FileBlog web application interface, demonstrating folder-based and keyword-based search capabilities.

**Left Screenshot: Search Results for '/teppi' with keyword 'doc'**

Search criteria: /teppi で doc の検索結果

Search results (folders):

- Edinet
- カタログ・マニュアル公開
- 規定・マニュアル・テンプレート
- PowerPoint
- 営業資料
- temp
- 画像
- 日報

Search results (files):

名前	フォルダ	サイズ	更新日時
060508企業内総合検索基礎.doc	/営業資料/リサーチ資料	359 KB	2006/05/08 21:30
060511_AA社製品発注マニュアル.doc	/規定・マニュアル・テンプレート	78 KB	2006/05/11 19:42
060511_AA社製品発注マニュアル.doc	/営業資料	78 KB	2006/05/11 19:42
メールインポート.doc	/営業資料	107 KB	2006/07/03 12:59
メールインポート調査.doc	/営業資料/リサーチ資料	107 KB	2006/07/03 12:59
DBISAM発注マニュアル.doc	/営業資料	47 KB	2006/09/28 20:22
DBISAM発注マニュアル.doc	/規定・マニュアル・テンプレート	47 KB	2006/09/28 20:22

Additional options: 並び順: 更新日時が古い順, 形式: 一覧, 件数: 100件

**Right Screenshot: Search Results for '/teppi/営業資料/20070719 FileBlogプレスリリース' with keyword 'doc'**

Search criteria: /teppi/営業資料/20070719 FileBlogプレスリリース で doc の検索結果

Search results (files):

- PR Teppi\_070129\_fin.doc
- PR Teppi\_070719\_v1.doc

Additional options: 並び順: 更新日時が古い順, 形式: 詳細, 件数: 10件





# 画面イメージ紹介4

ファイルの高速プレビュー機能。

- ・アプリケーションを起動してファイルを開かなくても、各種ファイルをWeb上でプレビューできます。

The image displays two screenshots of the FileBlog web application interface. The left screenshot shows a file viewer for 'P2130021.jpg' with a carousel image of an amusement park and a sidebar with file management options. The right screenshot shows a search results page for 'FileBlog エディションの違い.ppt' with a diagram of the FileBlog server architecture.

FileBlog エンタープライズ版動作イメージ

文書フォルダを分割し、複数索引を複数の検索エンジンプロセスで並列処理します

FileBlogサーバ

ネットワーク

索引1 索引2 索引3 索引4

プレビュー1 プレビュー2 プレビュー3 プレビュー4

索引1 索引2 索引3 索引4

プレビュー1 プレビュー2 プレビュー3 プレビュー4

ファイルサーバ 文書フォルダ

ユーザ端末

Teppi Technology

画像はもちろんプレビューできます

パワーポイント・スライドもプレビューできます

# 製品仕様

## 動作環境

クライアント側OS	Webアプリケーションです。(PC側に追加のソフトは必要ありません。) ・Windows (2000 / XP/ Vista/ 7/ 2003 Server/2008) ・Mac OS X v10.2 以降 ・iPhone/iPad /Android
対応Webブラウザ	・Microsoft Internet Explorer 6.0 / 7.0 / 8.0 / 9.0 ・Mozilla Firefox 2.0/3.0 ・Apple Safari 2.0/3.0 ・CookieおよびJavascriptを使用します
サーバ側OS	・ Windows 2003 Server ・ Windows 2008 Server
サーバ側CPU	・検索・縮小版画像作成などのレスポンスを向上させるには、マルチコアCPUの採用を推奨します
サーバ側必要メモリ容量	・512MB以上（大判画像の縮小版画像作成などを高速処理するには、1GB以上の搭載を推奨します）
サーバ側必要Disk容量	・プログラムファイルに100MB ・運用には1GB以上（管理対象のデータ容量・ファイル数に依存）
その他特記事項	インストーラは、以下のシステムをインストールします。 ・ Apache 2.0 (Webサーバ)/ PHP 5.2 ・Java ランタイム/ Apache tomcat / Apache Solr（検索エンジン） ・Fb3Indexer (FileBlogクローラ) ・使用ポート： ApacheはTCP/80番 Apache SolrはTCP/8181番 FileBlogクローラはTCP/1980番

# 製品仕様

## 対応ファイル形式①

ファイルシステム	NTFSに対応しております。原則として Windows ファイルサーバ向けですが、EMC/ NetApp などCIFS互換性の高いNASでは動作を確認済み。
ディレクトリサービス	Windows Active Directoryに対応
画像プレビュー	<p>以下のファイル形式については、ファイルから画像を抽出して、専用のビューアーなしでブラウザから閲覧が可能です。</p> <p>.tif .tiff(TIFファイル) .jpg .bmp .gif .png(画像ファイル) .ico(アイコンファイル) .wmf(Windows Meta File) .emf(Windows Enhanced Meta File) .ppt .pptx(Microsoft PowerPoint 97/2000/XP/2003/2007/2010) .doc .docx(Microsoft Word 97/2000/XP/2003/2007/2010) .xls .xlsx(Microsoft Excel 97/2000/XP/2003/2007/2010) .pdf(Adobe PDF) .arw .cr2 .crw .dcr .dng .mrw.nef .orf .pef .raf .sr2(各社デジタルカメラRAW形式) .dwg .dxf(AutoCAD図面 (オプション)) .xdw, xbd(Xerox DocuWorks(DocuWorksが必要です)) .ai .psd .eps .indd(Adobe Illustrator/Photoshop/InDesign (オプション)) .flv .avi .asf .mov .mp4 .wmv(動画ファイル (エンコーダFFMPEGが必要です))</p>

# 製品仕様

## 対応ファイル形式②

全文検索対象ファイル	<p>拡張子判別により以下の形式に対応します</p> <ul style="list-style-type: none"><li>.rtf(リッチテキスト)</li><li>.doc .docx(Microsoft WORD ver5.0/95/97/2000/XP/2003/2007/2010)</li><li>.xls .xlsx(Microsoft Excel ver5.0/95/97/2000/XP/2003/2007/2010)</li><li>.ppt .pptx(Microsoft PowerPoint 97/2000/XP/2003/2007/2010)</li><li>.sxw/.sxc/.sxi/.sxd(OpenOffice.org)</li><li>.odt/.ods/.odp/.odg(Open Document)</li><li>.jaw/jtw/.jw/.juw/.jfw/jvw(一太郎 5/6/7)</li><li>.jtd/jtt(一太郎 ver8/9/10/11/12)</li><li>.oas/oa2/oa3(OASYS-Win)</li><li>.bun(新松/松5/松6)</li><li>.wj2/wj3/wk3/wk4/123(Lotus 123)</li><li>.wri(Windows3.1 Write)</li><li>.pdf(Adobe PDF)</li><li>.mht(Webアーカイブ)</li><li>.html(HTML)</li><li>.eml(OutlookExpressのエクスポート形式)</li><li>.txt(テキストファイルなどのASCII形式ファイル)</li><li>.dwg/dxf(AutoCAD図面)</li><li>.xdw/xb(Xerox DocuWokrs)</li><li>.vsd(Microsoft Visio)</li></ul>
------------	--

# 製品仕様

## 主な機能①

### Webアプリケーション機能

ファイル一覧	<ul style="list-style-type: none"><li>・ブラウザ上で、フォルダ階層をブラウズし、ファイルを一覧</li><li>・ファイルをサムネイル（縮小版画像）で一覧</li><li>・ファイルの文書プロパティ付き一覧、一覧のExcelワークシート書き出し</li></ul>
ファイル閲覧	<ul style="list-style-type: none"><li>・ファイルを開かずに、イメージや抜粋テキストで内容を確認</li><li>・複数ページからなる対応ファイルについては、各ページ単位でプレビュー（パワーポイント文書など）</li></ul>
セキュリティ	<ul style="list-style-type: none"><li>・Windowsユーザ認証・Windowsファイルシステムのセキュリティに連動</li></ul>
ファイルのダウンロード・アップロード	<ul style="list-style-type: none"><li>・新規ファイルをアップロード</li><li>・既存ファイルをダウンロード</li><li>・新しいファイルをアップロードして、既存ファイルを上書き</li></ul>
ファイル・フォルダの作成・移動・コピー・削除	<ul style="list-style-type: none"><li>・新規フォルダを作成</li><li>・フォルダ・ファイルのコピーおよび移動・削除</li></ul>
属性管理	<ul style="list-style-type: none"><li>・ファイルおよびフォルダに、説明文およびコメントを書き込み</li><li>・Office文書のファイルプロパティ（タイトル・表題・カテゴリ・キーワード・コメント）を編集。複数ファイルのプロパティ一括更新</li></ul>
ファイル検索	<ul style="list-style-type: none"><li>・ファイル名索引を利用して、高速にファイルを検索</li><li>・全文テキスト索引を利用して、高速にキーワード検索</li><li>・属性索引を利用して、高速にファイルの属性検索</li></ul>

# 製品仕様

## 主な機能②

### ファイル変更検出エンジン機能

リアルタイム変更検出

・新規に追加・更新された文書を即時に検出し、全文検索インデックスおよびプレビュー画像を更新

定期変更検出

・定期的に全フォルダ・全ファイルを巡回して、変更検出の漏れを補完

# ハードウェア構成例

## 中規模環境での導入例 (FileBlogモデルE200)

ユーザ数200人の環境で、ファイルサーバと検索サーバを1台の新規サーバ機で兼ねるケースです。日常業務に欠かせずファイルサーバ無停止が必要で、比較的小さな文書ファイル多数に対して頻繁にアクセスが発生する環境です。

### ファイルサーバ 兼 検索サーバ

CPU	Intel® Xeon クアッドコア E5520 (2.26GHz)		
メモリ	8GB		
ハードディスク	SATA 500GB × 8		
ドライブ	用途	容量	構成
C:	システムその他	約30GB	SATA 500GB × 3 RAID 5
D:	プレビューデータ	約700GB	
E:	ユーザデータ	約1.5TB	SATA 500GB × 4 RAID 5+1
F:	検索インデックス	約500GB	SATA 500GB 単発

# 参考価格(定価)

## 中規模環境での導入例 (FileBlogモデルE200)

型番	品名	ユーザ数上限	文書数上限	標準価格(税込)
FBE200ULM	FileBlog モデルE200 売切ライセンス	200ユーザ	150万文書	730,000
FBE200INS	FileBlog モデルE200 インストール費用			210,000
FBE200IDX	FileBlog モデルE200 インデックス初期構築			262,500
FBP200FOL	FileBlog E200保守 (追加オンサイト フォロー最大2回/年)			210,000
ML150 G6	OSプリインストールモデル			547,700
INOUE DSG 20120106	サーバ初期設定費用			200,000
定価合計				2,160,200



# 参考価格(定価)

## サーバ機構成詳細 (HP ProLiant ML150 G6)

OS	Windows Server 2008 R2 Standard 5CAL付 (x64 DVD) 日本語版 プリインストール
1st プロセッサ	Xeon E5520 2.26GHz 1P/4C CPU
メモリキットA	HP 2GB 2Rx8 PC3-10600E-9 メモリキット
メモリキットB	HP 2GB 2Rx8 PC3-10600E-9 メモリキット
2nd プロセッサ	Xeon E5520 2.26GHz 1P/4C CPU KIT
メモリキットG	HP 2GB 2Rx8 PC3-10600E-9 メモリキット
メモリキットH	HP 2GB 2Rx8 PC3-10600E-9 メモリキット
CD/DVDドライブ	SATA DVD-ROM ドライブ
ネットワークアダプター	HP NC107i PCI Express Gigabitサーバー アダプター
ディスクコントローラーオプション	HP Smartアレイ P410/256 BBWC コントローラー
RAID設定サービス	RAID 5+スペア (1 Raidグループ)
標準ディスクドライブケース	ホットプラグ4ベイLFF(3.5インチ)ドライブケース
ドライブベイA	500GB 7.2krpm ホットプラグ 3.5インチ型 SATA ハードディスクドライブ
ドライブベイB	500GB 7.2krpm ホットプラグ 3.5インチ型 SATA ハードディスクドライブ
ドライブベイC	500GB 7.2krpm ホットプラグ 3.5インチ型 SATA ハードディスクドライブ
ドライブベイD	500GB 7.2krpm ホットプラグ 3.5インチ型 SATA ハードディスクドライブ
追加ドライブケース	ホットプラグ4ベイLFF(3.5インチ)ドライブケース
ドライブベイE	500GB 7.2krpm ホットプラグ 3.5インチ型 SATA ハードディスクドライブ
ドライブベイF	500GB 7.2krpm ホットプラグ 3.5インチ型 SATA ハードディスクドライブ
ドライブベイG	500GB 7.2krpm ホットプラグ 3.5インチ型 SATA ハードディスクドライブ
ドライブベイH	500GB 7.2krpm ホットプラグ 3.5インチ型 SATA ハードディスクドライブ
1st パワーサプライ	パワーサプライオプションキット(750W)
パワーサプライ用オプション	リダンダントパワーサプライ補助キット
キーボード	標準キーボード
ポインティングデバイス	標準マウス
モニタ	BenQ G702AD 17 $\frac{1}{2}$ "
UPS	UPS T750 G2
管理ツール	Lights-Out 100i remote management
保守サービス	翌日オンサイト対応 4年 ProLiant ML150用